

CORSO di LAUREA in MEDICINA E CHIRURGIA

Turnover 2,7% - Richiesta Regioni - Posti Università, Laureati e Specializzazioni, in 14 anni

Elab. A. Mastrillo

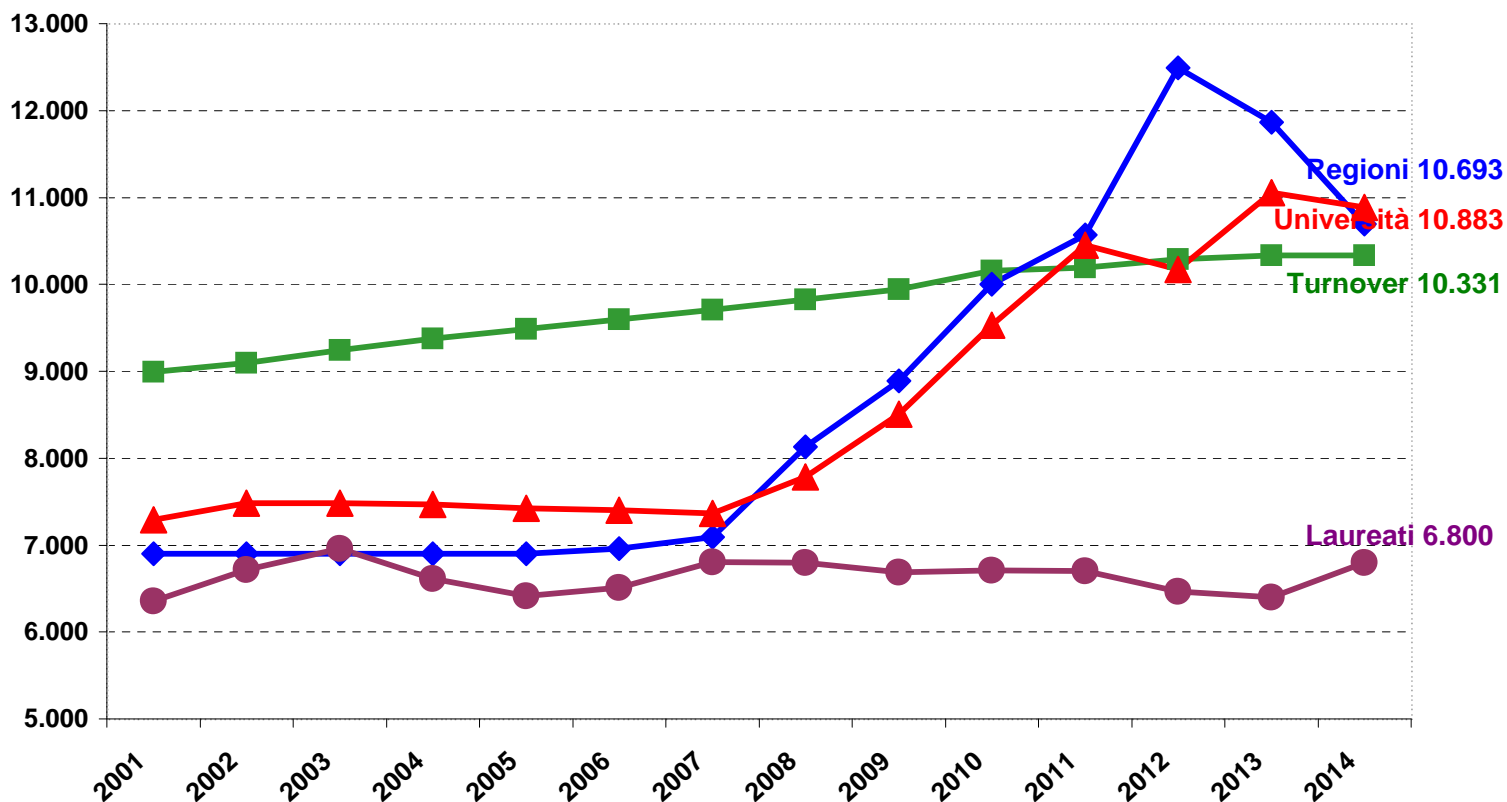
Anno	*Iscritti all'Ordine	*Nuovi iscritti all'Ordine	Turnover al 2,7%	Richiesta Regioni	**Posti Università	**Laureati iscritti 6 anni prima	Specializzazioni			Differenza Specializzazioni-Laureati	
							Università	Medicina Generale	Totale		
2001	332.965	5.728	8.990	6.900	7.294	6.355	5.329	1.560	6.889	534	8,4%
2002	337.007	5.768	9.099	6.900	7.482	6.716	5.500	1.560	7.060	344	5,1%
2003	342.458	7.121	9.246	6.900	7.482	6.957	5.388	1.560	6.948	-9	-0,1%
2004	347.252	7.123	9.376	6.900	7.465	6.615	5.490	1.246	6.736	121	1,8%
2005	351.328	6.469	9.486	6.900	7.424	6.415	4.615	834	5.449	-966	-15,1%
2006	355.456	6.365	9.597	6.960	7.402	6.512	4.999	832	5.831	-681	-10,5%
2007	359.654	6.306	9.711	7.095	7.366	6.803	5.000	820	5.820	-983	-14,4%
2008	364.006	6.170	9.828	8.129	7.788	6.795	5.000	800	5.800	-995	-14,6%
2009	368.227	6.190	9.942	8.890	8.508	6.687	5.000	851	5.851	-836	-12,5%
2010	376.135	6.434	10.156	10.002	9.527	6.709	5.000	852	5.852	-857	-12,8%
2011	377.650	6.772	10.197	10.566	10.449	6.702	5.000	929	5.929	-773	-11,5%
2012	381.098	6.689	10.290	12.494	10.173	6.464	5.000	976	5.976	-488	-7,5%
2013	382.626	6.689	10.331	11.868	11.057	6.400	4.500	976	5.476	-924	-14,4%
2014	382.626	6.803	10.331	10.693	10.883	6.800	3.300	976	4.276	-2.524	-37,1%
Media	361.321	6.473	9.756	8.657	8.593	6.638	4.937	1.055	5.992	-646	-9,7%
Totale		90.627	136.579	121.197	120.300	92.930	69.121	14.772	83.893	-9.037	-9,7%

Fonte dati: *Ordine dei Medici, **MIUR Uff. Statistico

Posti Università anno 2013 e 14 comprendono circa 1.800 in sovrannumero per bonus maturi

In corsivo dati presunti

CORSO DI LAUREA IN MEDICINA E CHIRURGIA Turnover 2,7% - Richiesta Regioni - Posti Università - Laureati



Elab. A. Mastrillo